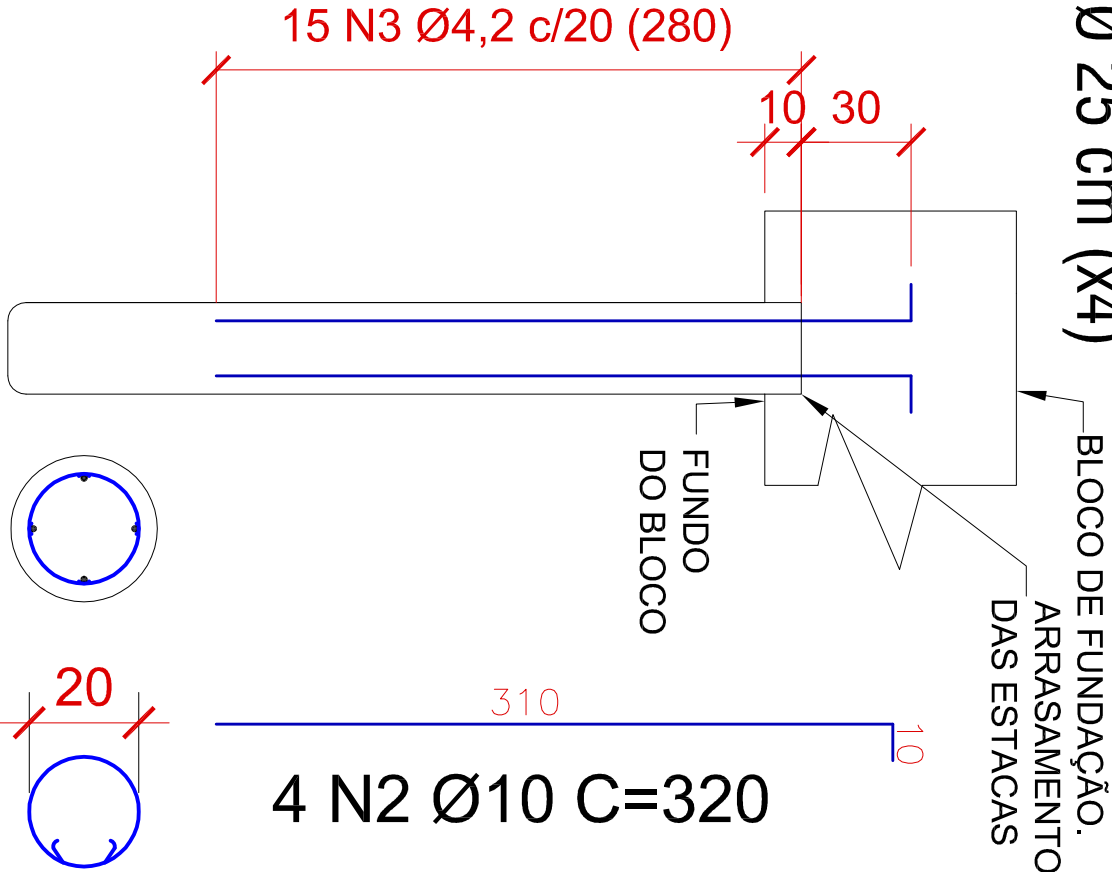


Detalhes das estacas tipo escavada

Ø 25 cm (x4)



15 N3  
Ø4,2 C=75

Tabela de quantitativo - Concreto da base - fck=20 MPa				
Elemento	Volume (m³)	Cimento (sacos - 50kg)	Areia grossa (m³)	Brita 1 (m³)
Bloco	0,77	5,6	0,6	0,7
Estacas*	0,79	5,7	0,6	0,7
Total	1,56	12	1,2	1,4

\* Considerando estacas com profundidade de 4 metros.

OBS.: A profundidade necessária para as estacas deverá ser confirmada após análise de sondagem do solo.

TABELA DE AÇO

AÇO	POS	BIT (mm)	QUANT.	COMPRIMENTO	
				UNIT. (cm)	TOTAL (cm)
CA 50	1	10	12	326	3.912
CA 50	2	10	16	320	5.120
CA 60	3	4,2	60	75	4.500
CA 50	4	6,3	4	470	1.880

RESUMO DE AÇO PARA UMA PEÇA

AÇO	BIT (mm)	COMP. (m)	PESO+10% (kg)
50	6,3	18,8	5,06
50	10	90,3	61,25
60	4,2	45,0	5,38
TOTAL			71,70 kg

SUGESTÃO PARA BASE EM CONCRETO ARMADO.  
RESERVATÓRIO TIPO TAÇA COLUNA SECA COM CAPACIDADE  
DE 5.500 LITROS.